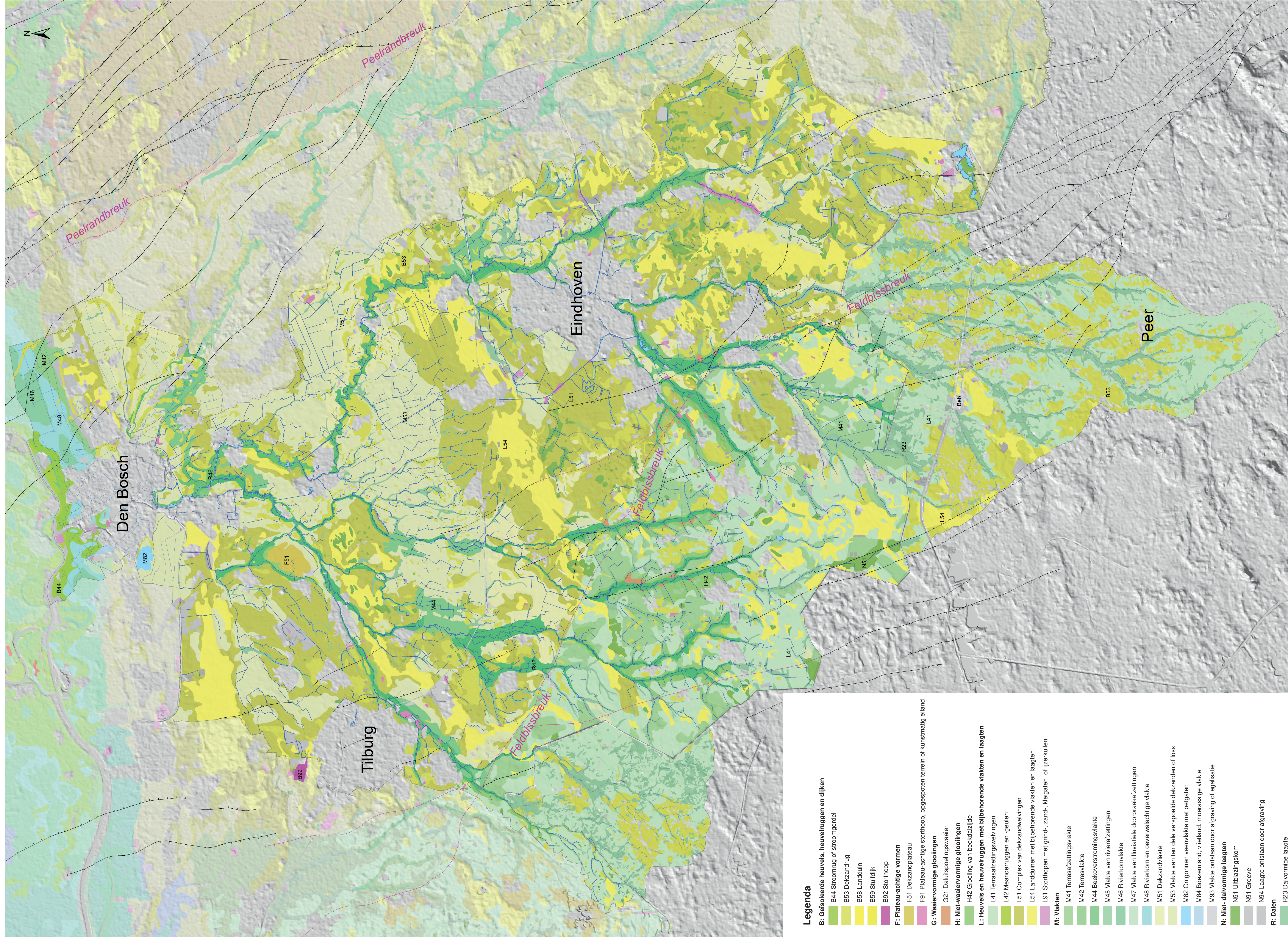


Bijlage 2. Geomorfologie van het stroomgebied van de Dommel

Samenstelling Gilbert Maas



Legenda

B: Geïsoleerde heuvels, heuvelruggen en dijken

- B44 Stroomrug of stroomgordel
- B53 Dekazandrug
- B58 Landduin
- B59 Stufdijk
- B92 Storthoop
- F: Plateau-achtige vormen
- F51 Plateau-achtige storthoop, opgespoten terrein of kunstmatig eiland
- G: Waalvormige glooiingen
- G21 Daluitspoelingswaai
- H: Niet-waalvormige glooiingen
- H42 Glooiing van beekdalside
- L: Heuvels en heuvelruggen met bijbehorende vlakten en laagten
- L41 Terraszettingsvelvingen
- L42 Meanderuggen en -geulen
- L51 Complex van dekazandwelingen
- L54 Landduinen met bijbehorende vlakten en laagten
- L91 Storthopen met grind-, zand-, kleigaten of ijskullen
- M: Vlakten
- M41 Terraszettingsvlakte
- M42 Terraszvlakte
- M44 Beekoversstromingsvlakte
- M45 Vlakte van rivierzettingen
- M46 Rivierkomvlakte
- M47 Vlakte van fluviaale doorbraakzettingen
- M48 Rivierkom en oevervalachtige vlakte
- M51 Dekzanovlakte
- M53 Vlakte van ten dele verspoelde dekazanden of löss
- M82 Ontgomen veenvlakte met peigaten
- M84 Boezemland, vieldand, moerasige vlakte
- M93 Vlakte ontstaan door afgraving of egalisatie
- N: Niet-dalvormige laagten
- N51 Uitblazingskom
- N91 Groeve
- N94 Lagte ontstaan door afgraving
- R: Dalen
- R23 Dalvormige laagte
- R42 Beekdalbodem
- R43 Restgeul
- R44 Overloop- of crevassegeul
- R46 Beekdalbodem met meanderuggen en geulen
- R91 Holle weg

Breuken

- Feldbissbreuk hoofdbreuk
- Peelandbreuk hoofdbreuk
- Overige breuken

0 2.5 5 10 Kilometers

Bijlage 3. Topografie van het stroomgebied van de Dommel

Samenstelling Erwin Christis.

